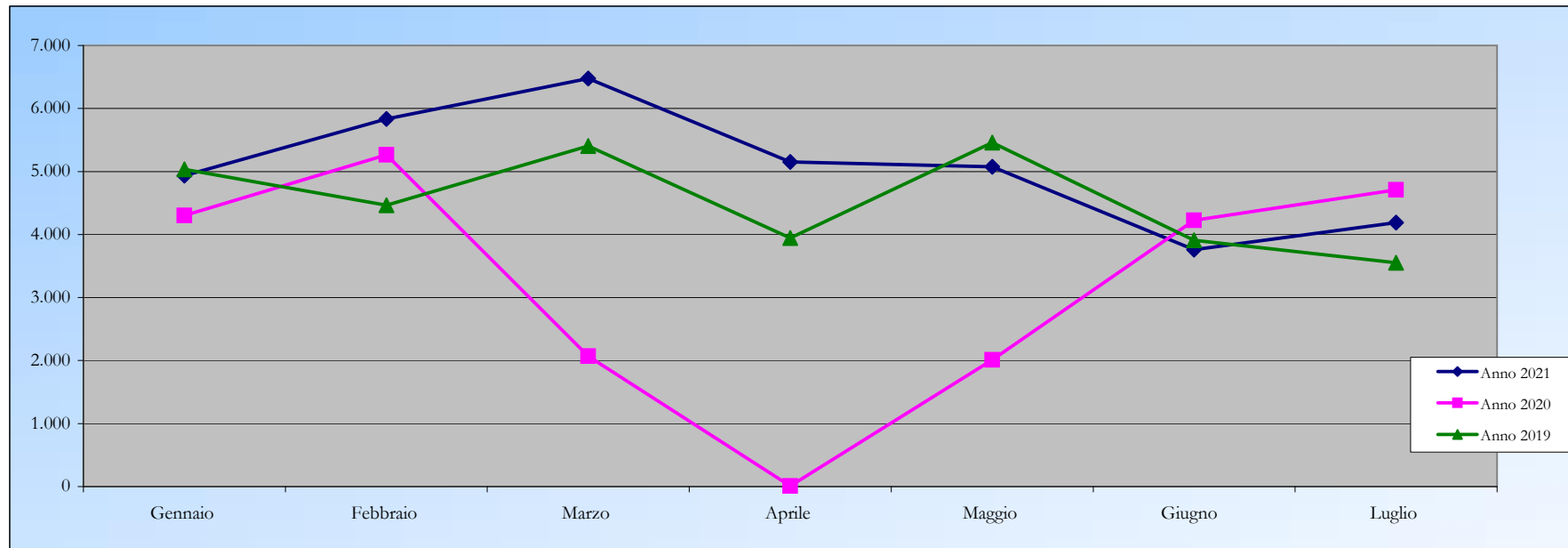


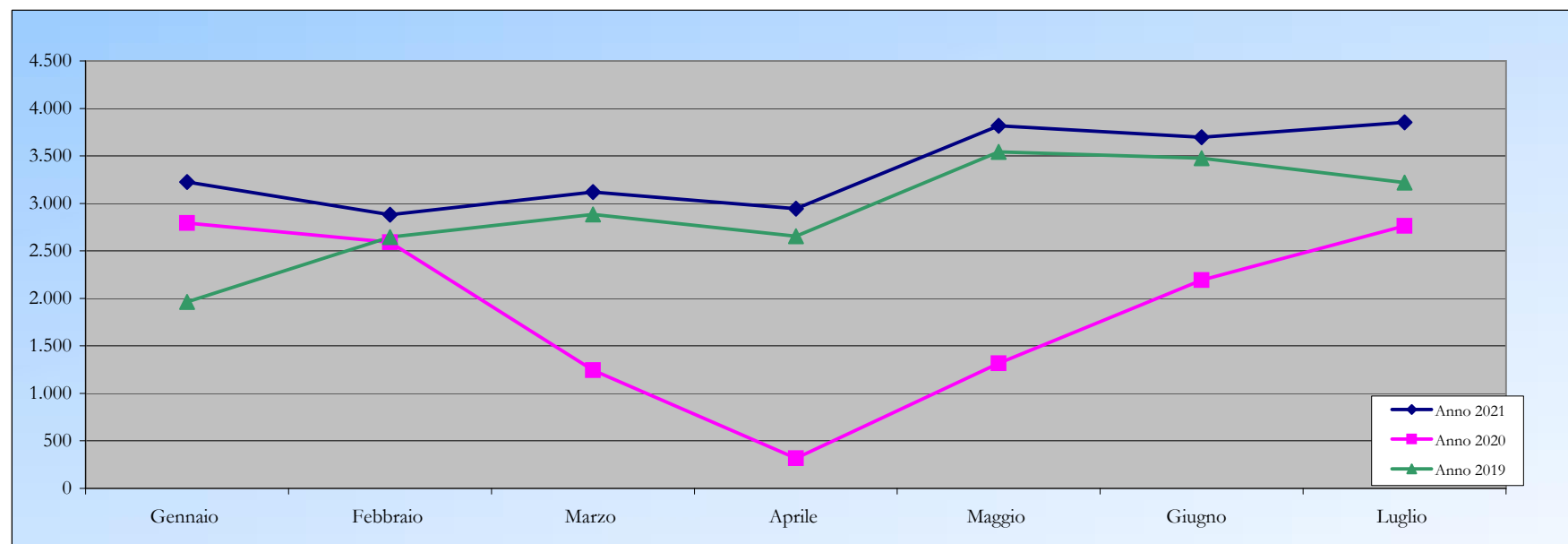
**VOLUMI SCREENING MAMMOGRAFICO FATTURATI USL TOSCANA CENTRO  
AMBITO FIRENZE  
ANNI A CONFRONTO 2008-2021**

<b>PRESTAZIONI DI SCREENING PER USL TOSCANA CENTRO AMBITO FIRENZE (VOLUMI)</b>	<b>Gennaio</b>	<b>Febbraio</b>	<b>Marzo</b>	<b>Aprile</b>	<b>Maggio</b>	<b>Giugno</b>	<b>Luglio</b>	<b>TOTALE periodo</b>
Anno 2021	4.933	5.836	6.477	5.152	5.077	3.760	4.189	35.424
Anno 2020	4.304	5.265	2.068	10	2.012	4.224	4.710	22.593
Anno 2019	5.034	4.467	5.406	3.945	5.460	3.907	3.551	31.770
Anno 2018	3.943	3.585	4.501	3.708	5.188	4.704	3.801	29.430
Anno 2017	3.912	4.073	4.955	3.551	5.850	4.863	3.466	30.670
Anno 2016	2.582	3.684	4.747	4.553	5.050	3.991	3.361	27.968
Anno 2015	2.261	3.480	4.547	3.895	4.064	3.084	3.792	25.123
Anno 2014	2.865	3.661	4.462	3.500	4.092	3.109	3.443	25.132
Anno 2013	4.733	4.575	3.861	2.644	3.534	2.215	3.158	24.720
Anno 2012	3.252	2.996	4.626	3.189	3.306	3.350	2.482	23.201
Anno 2011	2.489	3.194	2.926	2.572	3.183	2.131	2.412	18.907
Anno 2010	2.542	2.963	3.831	3.470	2.940	2.387	2.354	20.487
Anno 2009	3.151	3.458	3.857	3.519	3.250	1.624	3.318	22.177
Anno 2008	2.392	4.038	3.308	3.455	3.661	2.380	3.107	22.341



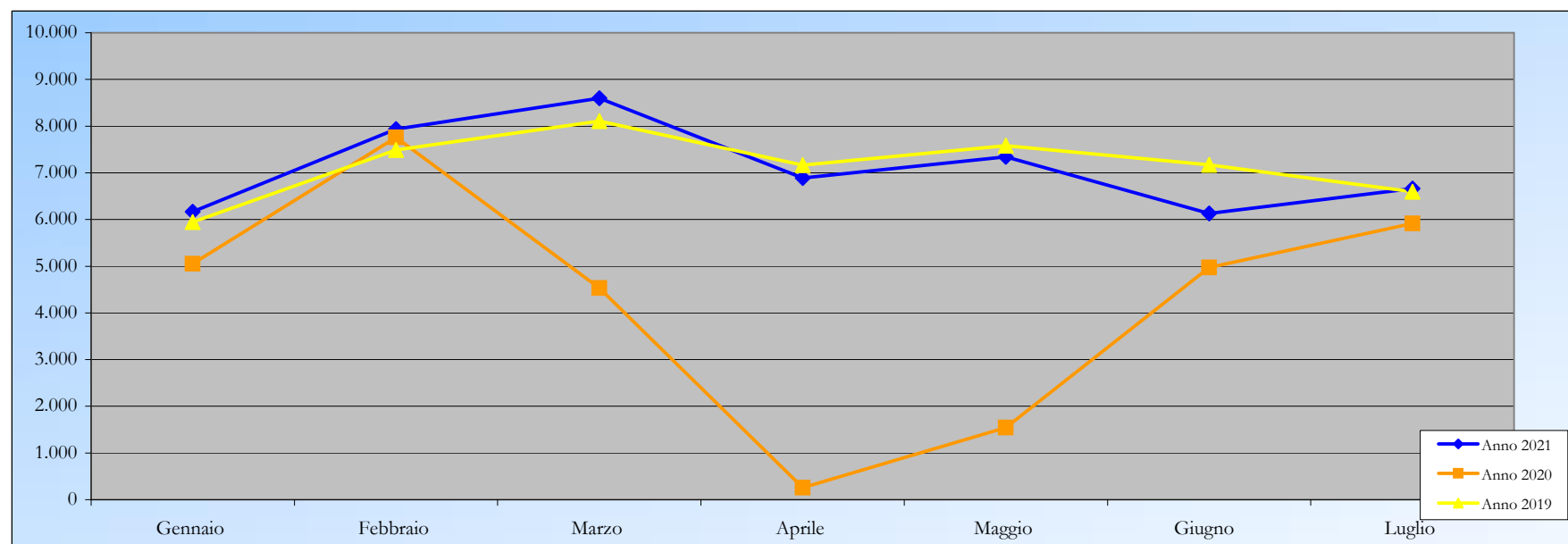
**VOLUMI SCREENING SERVICE FATTURATI FATTURATI USL TOSCANA CENTRO  
AMBITO FIRENZE  
ANNI A CONFRONTO 2008-2021**

<b>PRESTAZIONI DI SCREENING PER USL TOSCANA CENTRO AMBITO FIRENZE (VOLUMI)</b>	<b>Gennaio</b>	<b>Febbraio</b>	<b>Marzo</b>	<b>Aprile</b>	<b>Maggio</b>	<b>Giugno</b>	<b>Luglio</b>	<b>TOTALE periodo</b>
Anno 2021	3.225	2.880	3.120	2.945	3.817	3.698	3.854	23.539
Anno 2020	2.795	2.590	1.244	318	1.318	2.193	2.762	13.220
Anno 2019	1.964	2.647	2.884	2.654	3.544	3.476	3.219	20.388
Anno 2018	1.683	2.676	2.853	1.919	2.057	1.790	1.848	14.826
Anno 2017	2.019	3.147	4.274	2.875	4.229	4.071	3.042	23.657
Anno 2016	1.689	3.611	4.835	4.334	5.273	3.801	3.549	27.092
Anno 2015	2.977	3.858	5.628	4.051	4.721	4.320	4.055	29.610
Anno 2014	4.682	5.388	5.632	4.327	4.964	4.454	4.068	33.515
Anno 2013	4.860	3.939	3.693	3.477	5.493	4.766	5.541	31.769
Anno 2012	3.595	3.014	3.197	3.341	4.890	4.382	6.162	28.581
Anno 2011	5.063	4.585	4.140	4.607	4.180	4.995	6.317	33.887
Anno 2010	3.507	3.973	5.920	4.254	5.025	2.729	2.099	27.507
Anno 2009	2.718	3.386	3.658	4.342	3.755	4.057	5.267	27.183
Anno 2008	4.281	4.305	4.363	5.030	4.177	3.038	4.518	29.712



**VOLUMI SCREENING SERVICE HPV CENTRALIZZATO AZIENDE USL TOSCANE (escluso ambito fiorentino)  
ANNI A CONFRONTO 2017-2021**

<b>PRESTAZIONI DI SCREENING HPV AZIENDE USL TOSCANE (escluso ambito fiorentino) (VOLUMI)</b>	<b>Gennaio</b>	<b>Febbraio</b>	<b>Marzo</b>	<b>Aprile</b>	<b>Maggio</b>	<b>Giugno</b>	<b>Luglio</b>	<b>TOTALE periodo</b>
Anno 2021	6.164	7.938	8.598	6.890	7.341	6.128	6.663	49.722
Anno 2020	5.055	7.760	4.529	255	1.541	4.973	5.917	30.030
Anno 2019	5.944	7.488	8.106	7.164	7.584	7.170	6.594	50.050
Anno 2018	4.266	4.789	6.550	6.172	7.123	6.361	5.525	40.786
Anno 2017	1.048	1.653	5.250	4.379	4.634	4.515	3.464	24.943



**VOLUMI SCREENING COLORETTALE FATTURATI USL TOSCANA CENTRO  
AMBITO FIRENZE  
ANNI A CONFRONTO 2008-2021**

<b>PRESTAZIONI DI SCREENING PER USL TOSCANA CENTRO AMBITO FIRENZE (VOLUMI)</b>	<b>Gennaio</b>	<b>Febbraio</b>	<b>Marzo</b>	<b>Aprile</b>	<b>Maggio</b>	<b>Giugno</b>	<b>Luglio</b>	<b>TOTALE periodo</b>
Anno 2021	5.027	7.330	8.427	5.930	6.817	5.413	6.315	45.259
Anno 2020	4.359	4.154	3.036	118	536	942	2.831	15.976
Anno 2019	3.593	7.048	6.139	5.548	6.011	5.100	4.622	38.061
Anno 2018	4.686	5.244	5.512	3.485	4.431	4.535	4.480	32.373
Anno 2017	6.381	6.797	5.029	4.735	6.517	3.861	3.388	36.708
Anno 2016	3.139	3.924	4.324	5.085	6.258	3.977	2.831	29.538
Anno 2015	4.856	4.190	5.705	5.833	4.554	5.195	3.921	34.254
Anno 2014	4.524	6.242	5.401	3.867	5.224	5.715	4.515	35.488
Anno 2013	3.623	5.564	5.827	3.937	4.950	3.629	4.121	31.651
Anno 2012	3.777	5.230	5.733	3.362	4.101	5.224	3.596	31.023
Anno 2011	1.831	4.621	7.820	4.215	3.828	4.202	2.770	29.287
Anno 2010	3.355	3.924	2.753	2.228	4.425	6.921	3.382	26.988
Anno 2009	3.115	4.039	7.304	3.858	4.472	4.571	3.000	30.359
Anno 2008	2.086	2.317	3.946	4.274	3.215	3.926	4.434	24.198

