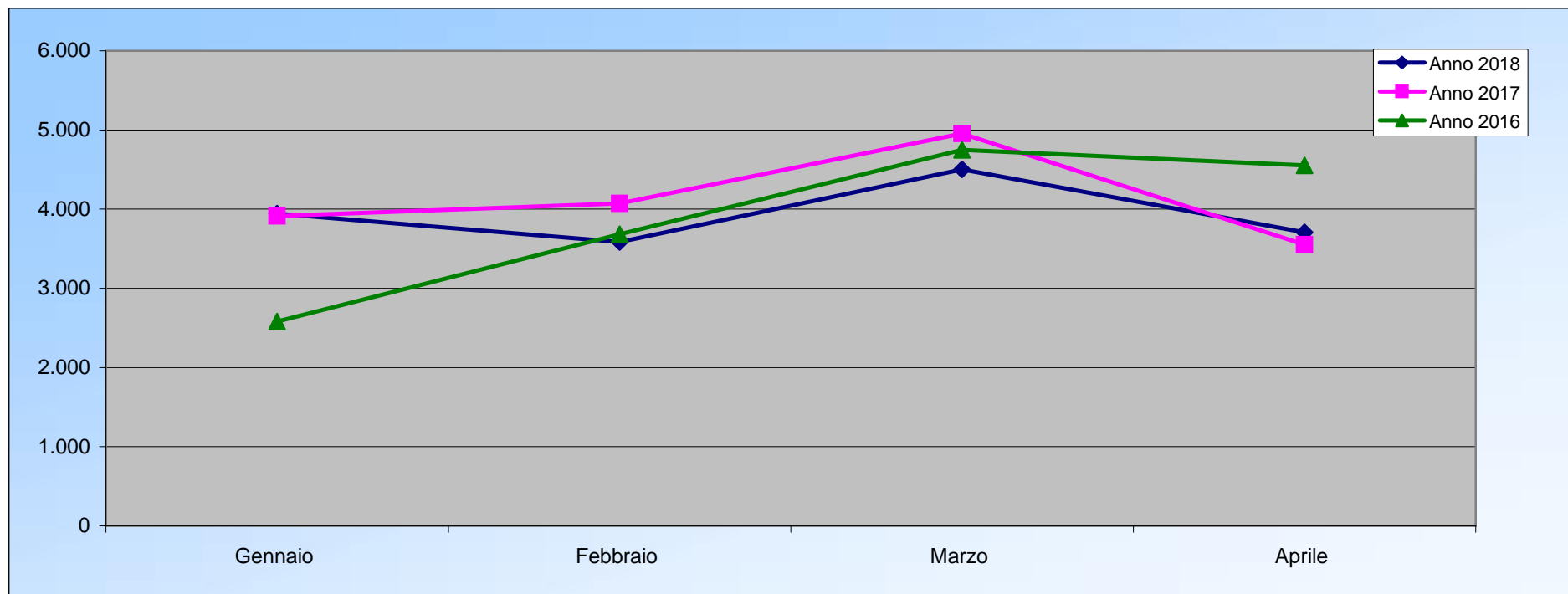


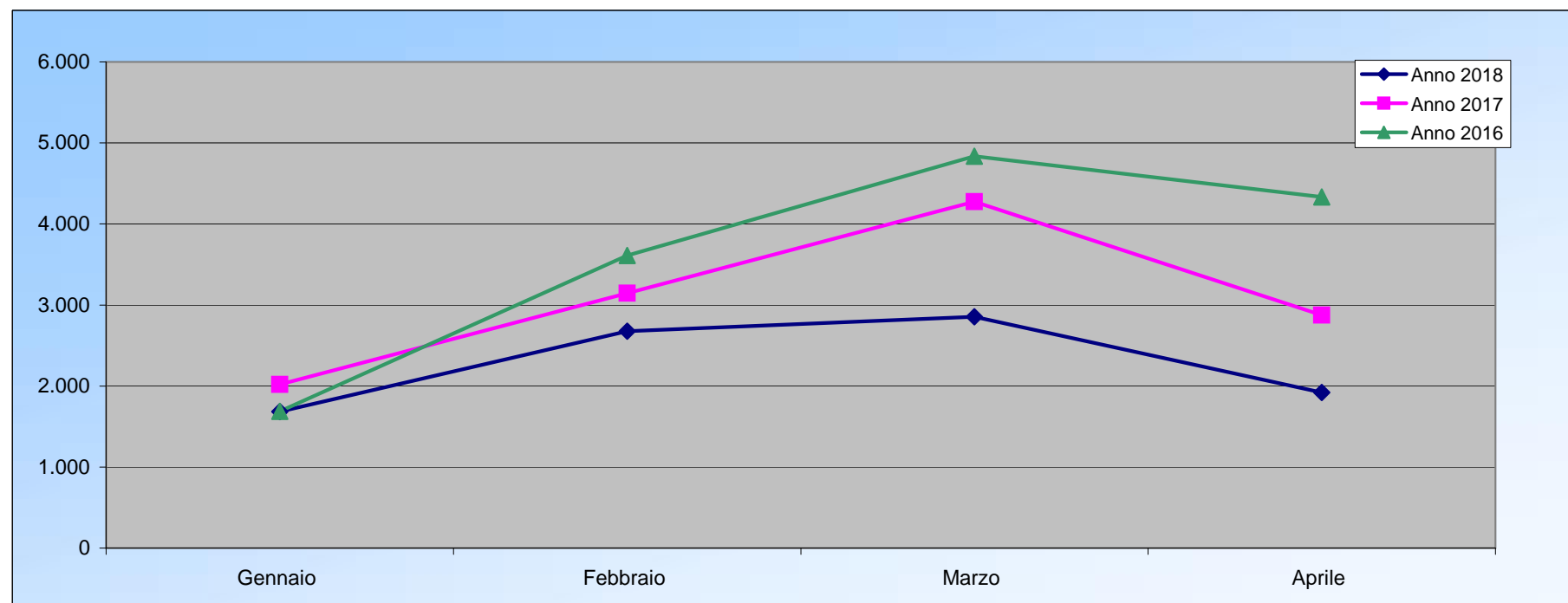
**VOLUMI SCREENING MAMMOGRAFICO FATTURATI USL TOSCANA CENTRO  
AMBITO FIRENZE  
ANNI A CONFRONTO 2008-2018**

<b>PRESTAZIONI DI SCREENING PER USL TOSCANA CENTRO AMBITO FIRENZE (VOLUMI)</b>	<b>Gennaio</b>	<b>Febbraio</b>	<b>Marzo</b>	<b>Aprile</b>	<b>TOTALE periodo</b>
Anno 2018	3.943	3.585	4.501	3.708	15.737
Anno 2017	3.912	4.073	4.955	3.551	16.491
Anno 2016	2.582	3.684	4.747	4.553	15.566
Anno 2015	2.261	3.480	4.547	3.895	14.183
Anno 2014	2.865	3.661	4.462	3.500	14.488
Anno 2013	4.733	4.575	3.861	2.644	15.813
Anno 2012	3.252	2.996	4.626	3.189	14.063
Anno 2011	2.489	3.194	2.926	2.572	11.181
Anno 2010	2.542	2.963	3.831	3.470	12.806
Anno 2009	3.151	3.458	3.857	3.519	13.985
Anno 2008	2.392	4.038	3.308	3.455	13.193



**VOLUMI SCREENING CERVICE FATTURATI FATTURATI USL TOSCANA CENTRO  
AMBITO FIRENZE  
ANNI A CONFRONTO 2008-2018**

<b>PRESTAZIONI DI SCREENING PER USL TOSCANA CENTRO AMBITO FIRENZE (VOLUMI)</b>	<b>Gennaio</b>	<b>Febbraio</b>	<b>Marzo</b>	<b>Aprile</b>	<b>TOTALE periodo</b>
Anno 2018	1.683	2.676	2.853	1.919	9.131
Anno 2017	2.019	3.147	4.274	2.875	12.315
Anno 2016	1.689	3.611	4.835	4.334	14.469
Anno 2015	2.977	3.858	5.628	4.051	16.514
Anno 2014	4.682	5.388	5.632	4.327	20.029
Anno 2013	4.860	3.939	3.693	3.477	15.969
Anno 2012	3.595	3.014	3.197	3.341	13.147
Anno 2011	5.063	4.585	4.140	4.607	18.395
Anno 2010	3.507	3.973	5.920	4.254	17.654
Anno 2009	2.718	3.386	3.658	4.342	14.104
Anno 2008	4.281	4.305	4.363	5.030	17.979



**VOLUMI SCREENING COLORETTALE FATTURATI USL TOSCANA CENTRO  
AMBITO FIRENZE  
ANNI A CONFRONTO 2008-2018**

<b>PRESTAZIONI DI SCREENING PER USL TOSCANA CENTRO AMBITO FIRENZE (VOLUMI)</b>	<b>Gennaio</b>	<b>Febbraio</b>	<b>Marzo</b>	<b>Aprile</b>	<b>TOTALE periodo</b>
Anno 2018	4.686	5.244	5.512	3.485	18.927
Anno 2017	6.381	6.797	5.029	4.735	22.942
Anno 2016	3.139	3.924	4.324	5.085	16.472
Anno 2015	4.856	4.190	5.705	5.833	20.584
Anno 2014	4.524	6.242	5.401	3.867	20.034
Anno 2013	3.623	5.564	5.827	3.937	18.951
Anno 2012	3.777	5.230	5.733	3.362	18.102
Anno 2011	1.831	4.621	7.820	4.215	18.487
Anno 2010	3.355	3.924	2.753	2.228	12.260
Anno 2009	3.115	4.039	7.304	3.858	18.316
Anno 2008	2.086	2.317	3.946	4.274	12.623

