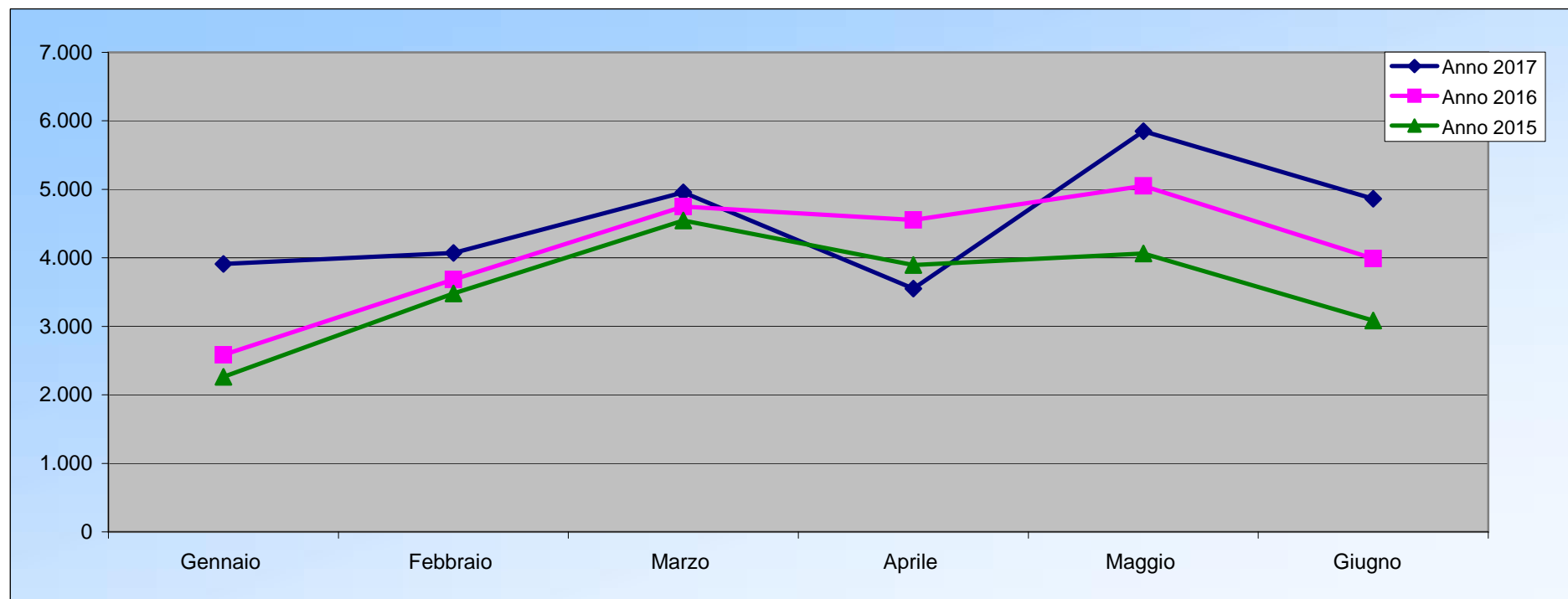


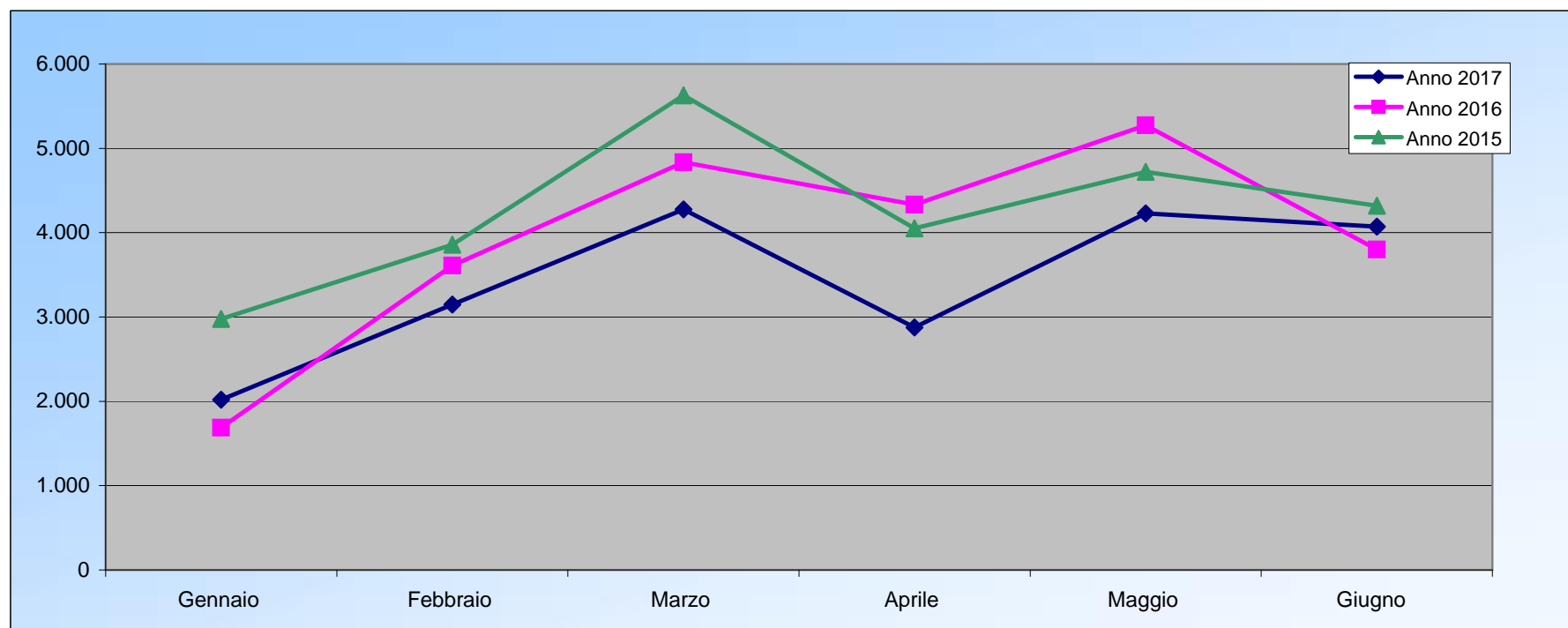
**VOLUMI SCREENING MAMMOGRAFICO FATTURATI USL TOSCANA CENTRO
AMBITO FIRENZE
ANNI A CONFRONTO 2008-2017**

PRESTAZIONI DI SCREENING PER USL TOSCANA CENTRO AMBITO FIRENZE (VOLUMI)	Gennaio	Febbraio	Marzo	Aprile	Maggio	Giugno	TOTALE periodo
Anno 2017	3.912	4.073	4.955	3.551	5.850	4.863	27.204
Anno 2016	2.582	3.684	4.747	4.553	5.050	3.991	24.607
Anno 2015	2.261	3.480	4.547	3.895	4.064	3.084	21.331
Anno 2014	2.865	3.661	4.462	3.500	4.092	3.109	21.689
Anno 2013	4.733	4.575	3.861	2.644	3.534	2.215	21.562
Anno 2012	3.252	2.996	4.626	3.189	3.306	3.350	20.719
Anno 2011	2.489	3.194	2.926	2.572	3.183	2.131	16.495
Anno 2010	2.542	2.963	3.831	3.470	2.940	2.387	18.133
Anno 2009	3.151	3.458	3.857	3.519	3.250	1.624	18.859
Anno 2008	2.392	4.038	3.308	3.455	3.661	2.380	19.234



**VOLUMI SCREENING SERVICE FATTURATI FATTURATI USL TOSCANA CENTRO
AMBITO FIRENZE
ANNI A CONFRONTO 2008-2017**

PRESTAZIONI DI SCREENING PER USL TOSCANA CENTRO AMBITO FIRENZE (VOLUMI)	Gennaio	Febbraio	Marzo	Aprile	Maggio	Giugno	TOTALE periodo
Anno 2017	2.019	3.147	4.274	2.875	4.229	4.071	20.615
Anno 2016	1.689	3.611	4.835	4.334	5.273	3.801	23.543
Anno 2015	2.977	3.858	5.628	4.051	4.721	4.320	25.555
Anno 2014	4.682	5.388	5.632	4.327	4.964	4.454	29.447
Anno 2013	4.860	3.939	3.693	3.477	5.493	4.766	26.228
Anno 2012	3.595	3.014	3.197	3.341	4.890	4.382	22.419
Anno 2011	5.063	4.585	4.140	4.607	4.180	4.995	27.570
Anno 2010	3.507	3.973	5.920	4.254	5.025	2.729	25.408
Anno 2009	2.718	3.386	3.658	4.342	3.755	4.057	21.916
Anno 2008	4.281	4.305	4.363	5.030	4.177	3.038	25.194



**VOLUMI SCREENING COLORETTALE FATTURATI USL TOSCANA CENTRO
AMBITO FIRENZE
ANNI A CONFRONTO 2008-2017**

PRESTAZIONI DI SCREENING PER USL TOSCANA CENTRO AMBITO FIRENZE (VOLUMI)	Gennaio	Febbraio	Marzo	Aprile	Maggio	Giugno	TOTALE periodo
Anno 2017	6.381	6.797	5.029	4.735	6.517	3.861	33.320
Anno 2016	3.139	3.924	4.324	5.085	6.258	3.977	26.707
Anno 2015	4.856	4.190	5.705	5.833	4.554	5.195	30.333
Anno 2014	4.524	6.242	5.401	3.867	5.224	5.715	30.973
Anno 2013	3.623	5.564	5.827	3.937	4.950	3.629	27.530
Anno 2012	3.777	5.230	5.733	3.362	4.101	5.224	27.427
Anno 2011	1.831	4.621	7.820	4.215	3.828	4.202	26.517
Anno 2010	3.355	3.924	2.753	2.228	4.425	6.921	23.606
Anno 2009	3.115	4.039	7.304	3.858	4.472	4.571	27.359
Anno 2008	2.086	2.317	3.946	4.274	3.215	3.926	19.764

