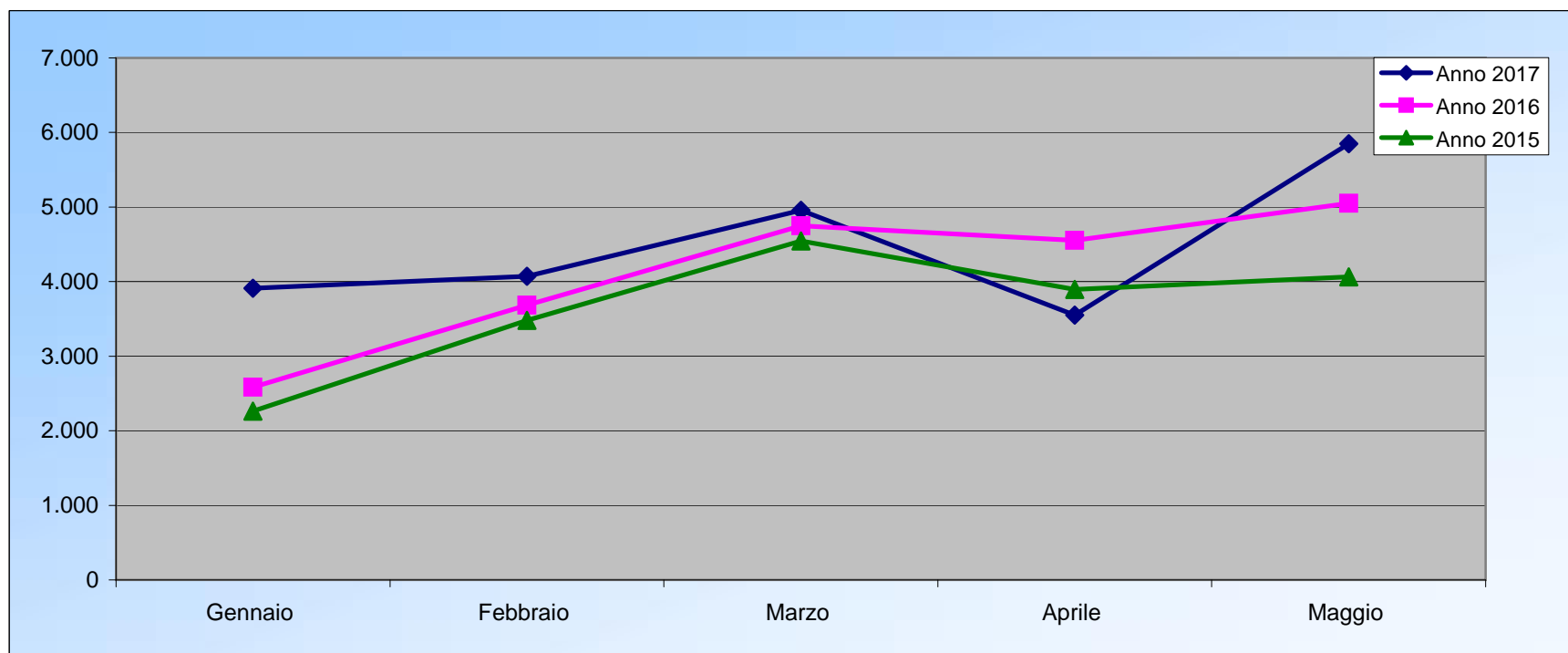


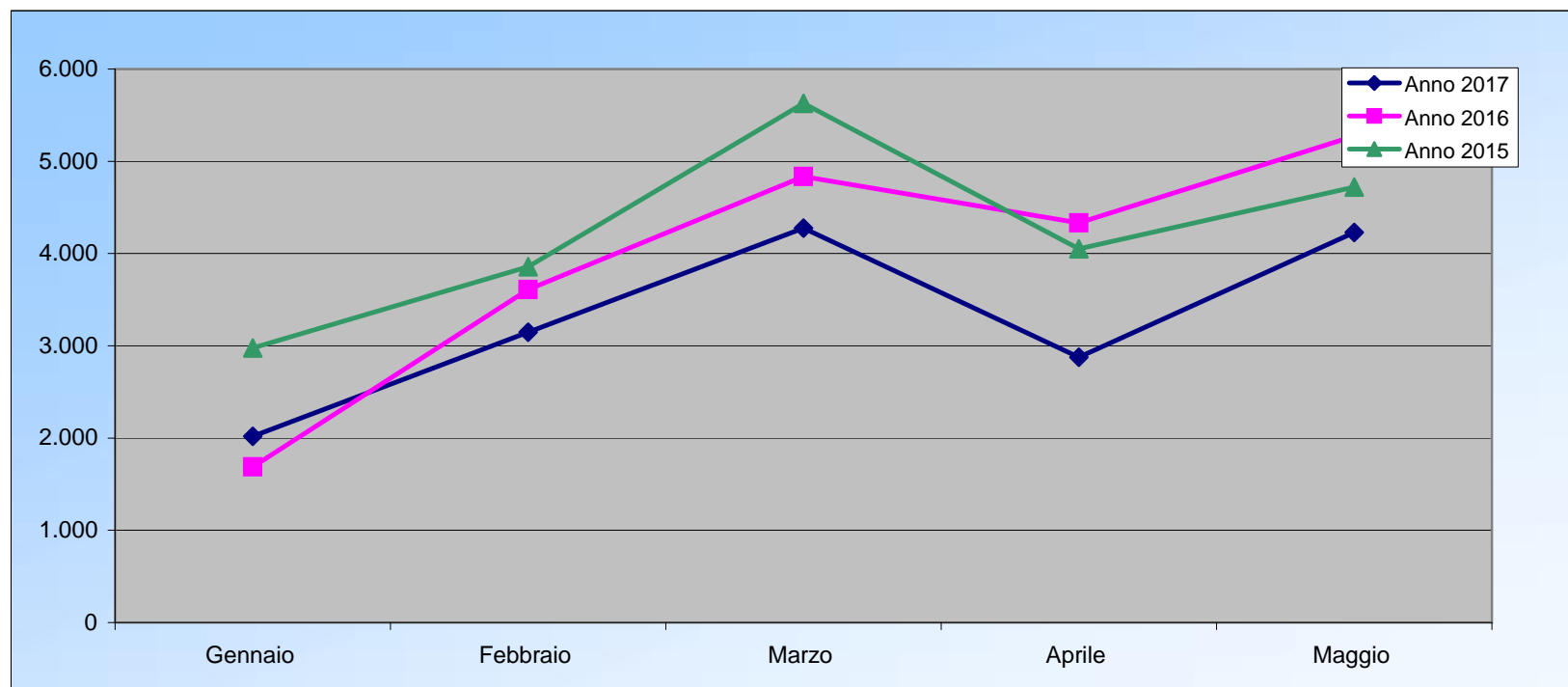
**VOLUMI SCREENING MAMMOGRAFICO FATTURATI USL TOSCANA CENTRO
AMBITO FIRENZE
ANNI A CONFRONTO 2008-2017**

PRESTAZIONI DI SCREENING PER USL TOSCANA CENTRO AMBITO FIRENZE (VOLUMI)	Gennaio	Febbraio	Marzo	Aprile	Maggio	TOTALE periodo
Anno 2017	3.912	4.073	4.955	3.551	5.850	22.341
Anno 2016	2.582	3.684	4.747	4.553	5.050	20.616
Anno 2015	2.261	3.480	4.547	3.895	4.064	18.247
Anno 2014	2.865	3.661	4.462	3.500	4.092	18.580
Anno 2013	4.733	4.575	3.861	2.644	3.534	19.347
Anno 2012	3.252	2.996	4.626	3.189	3.306	17.369
Anno 2011	2.489	3.194	2.926	2.572	3.183	14.364
Anno 2010	2.542	2.963	3.831	3.470	2.940	15.746
Anno 2009	3.151	3.458	3.857	3.519	3.250	17.235
Anno 2008	2.392	4.038	3.308	3.455	3.661	16.854



**VOLUMI SCREENING SERVICE FATTURATI FATTURATI USL TOSCANA CENTRO
AMBITO FIRENZE
ANNI A CONFRONTO 2008-2017**

PRESTAZIONI DI SCREENING PER USL TOSCANA CENTRO AMBITO FIRENZE (VOLUMI)	Gennaio	Febbraio	Marzo	Aprile	Maggio	TOTALE periodo
Anno 2017	2.019	3.147	4.274	2.875	4.229	16.544
Anno 2016	1.689	3.611	4.835	4.334	5.273	19.742
Anno 2015	2.977	3.858	5.628	4.051	4.721	21.235
Anno 2014	4.682	5.388	5.632	4.327	4.964	24.993
Anno 2013	4.860	3.939	3.693	3.477	5.493	21.462
Anno 2012	3.595	3.014	3.197	3.341	4.890	18.037
Anno 2011	5.063	4.585	4.140	4.607	4.180	22.575
Anno 2010	3.507	3.973	5.920	4.254	5.025	22.679
Anno 2009	2.718	3.386	3.658	4.342	3.755	17.859
Anno 2008	4.281	4.305	4.363	5.030	4.177	22.156



**VOLUMI SCREENING COLORETTALE FATTURATI USL TOSCANA CENTRO
AMBITO FIRENZE
ANNI A CONFRONTO 2008-2017**

PRESTAZIONI DI SCREENING PER USL TOSCANA CENTRO AMBITO FIRENZE (VOLUMI)	Gennaio	Febbraio	Marzo	Aprile	Maggio	TOTALE periodo
Anno 2017	6.381	6.797	5.029	4.735	6.517	29.459
Anno 2016	3.139	3.924	4.324	5.085	6.258	22.730
Anno 2015	4.856	4.190	5.705	5.833	4.554	25.138
Anno 2014	4.524	6.242	5.401	3.867	5.224	25.258
Anno 2013	3.623	5.564	5.827	3.937	4.950	23.901
Anno 2012	3.777	5.230	5.733	3.362	4.101	22.203
Anno 2011	1.831	4.621	7.820	4.215	3.828	22.315
Anno 2010	3.355	3.924	2.753	2.228	4.425	16.685
Anno 2009	3.115	4.039	7.304	3.858	4.472	22.788
Anno 2008	2.086	2.317	3.946	4.274	3.215	15.838

