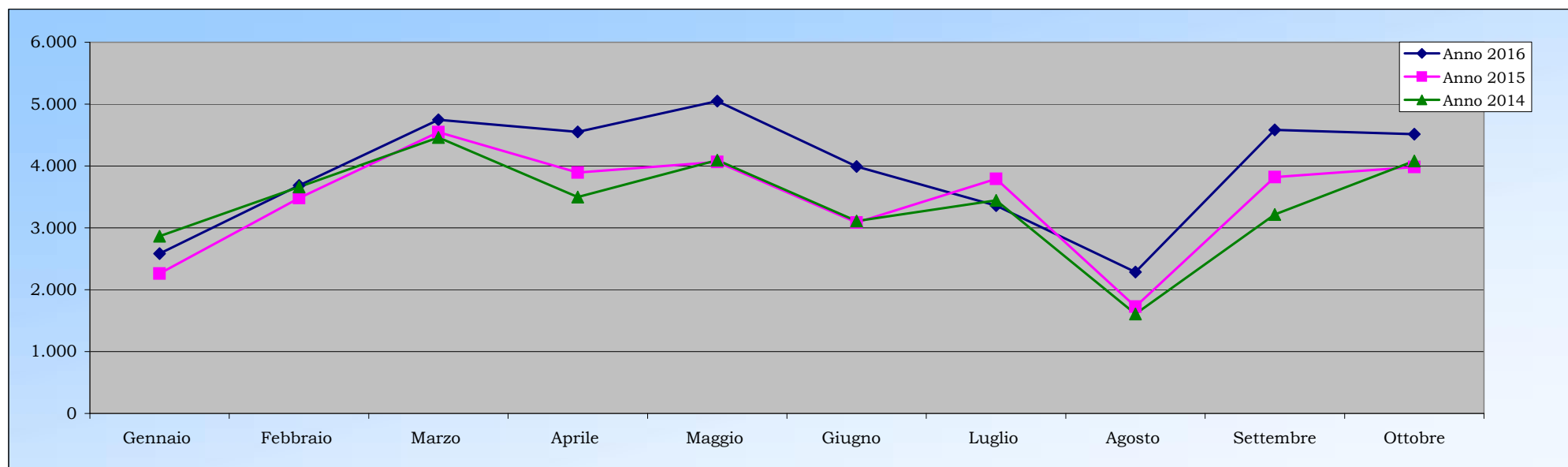


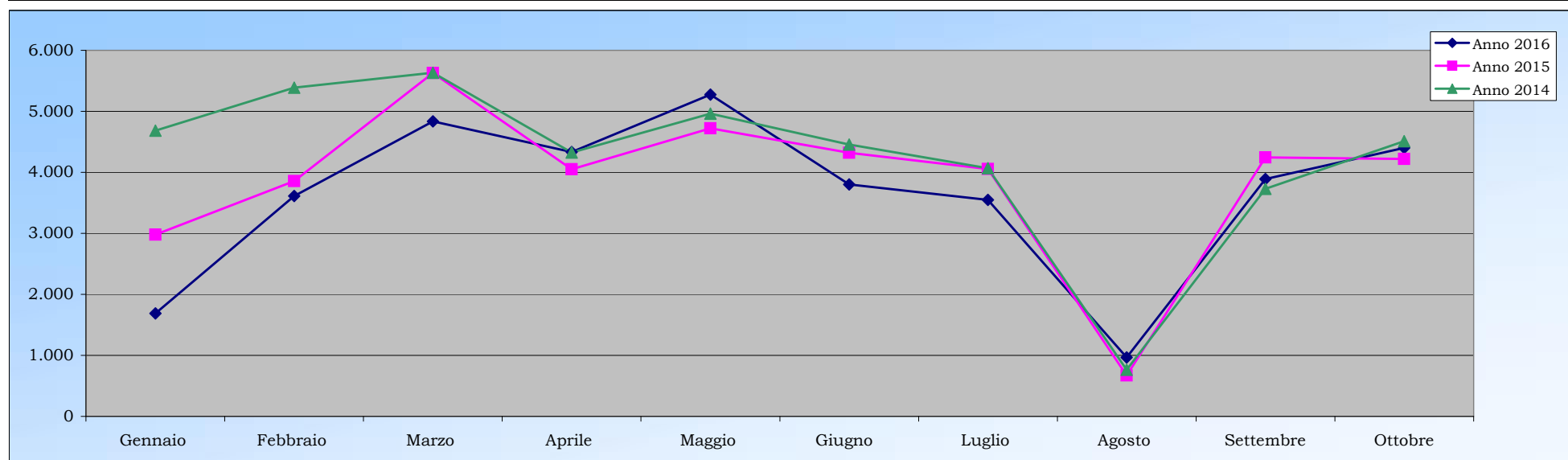
# VOLUMI SCREENING MAMMOGRAFICO FATTURATI ASF 10 ANNI A CONFRONTO 2008-2016

PRESTAZIONI DI SCREENING PER ASF10 (VOLUMI)	Gennaio	Febbraio	Marzo	Aprile	Maggio	Giugno	Luglio	Agosto	Settembre	Ottobre	TOTALE periodo
Anno 2016	2.582	3.684	4.747	4.553	5.050	3.991	3.361	2.284	4.583	4.515	39.350
Anno 2015	2.261	3.480	4.547	3.895	4.064	3.084	3.792	1.725	3.821	3.982	34.651
Anno 2014	2.865	3.661	4.462	3.500	3.500	3.109	3.443	1.609	3.218	4.083	34.042
Anno 2013	4.733	4.575	3.861	2.644	3.534	2.215	3.158	920	2.574	4.424	32.638
Anno 2012	3.252	2.996	4.626	3.189	3.306	3.350	2.482	2.319	2.896	3.384	31.800
Anno 2011	2.489	3.194	2.926	2.572	3.183	2.131	2.412	1.381	3.612	3.237	27.137
Anno 2010	2.542	2.963	3.831	3.470	2.940	2.387	2.354	1.139	3.017	3.177	27.820
Anno 2009	3.151	3.458	3.857	3.519	3.250	1.624	3.318	2.425	3.012	3.278	30.892
Anno 2008	2.392	4.038	3.308	3.455	3.661	2.380	3.107	1.149	4.153	4.389	32.032



# VOLUMI SCREENING SERVICE FATTURATI ASF 10 ANNI A CONFRONTO 2008-2016

PRESTAZIONI DI SCREENING PER ASF10 (VOLUMI)	Gennaio	Febbraio	Marzo	Aprile	Maggio	Giugno	Luglio	Agosto	Settembre	Ottobre	TOTALE periodo
Anno 2016	1.689	3.611	4.835	4.334	5.273	3.801	3.549	966	3.891	4.401	36.350
Anno 2015	2.977	3.858	5.628	4.051	4.721	4.320	4.055	670	4.243	4.218	38.741
Anno 2014	4.682	5.388	5.632	4.327	4.964	4.454	4.068	762	3.728	4.510	42.515
Anno 2013	4.860	3.939	3.693	3.477	5.493	4.766	5.541	3.375	4.166	5.388	44.698
Anno 2012	3.595	3.014	3.197	3.341	4.890	4.382	6.162	2.457	4.858	6.245	42.141
Anno 2011	5.063	4.585	4.140	4.607	4.180	4.995	6.317	4.014	4.361	3.711	45.973
Anno 2010	3.507	3.973	5.920	4.254	5.025	2.729	2.099	2.680	5.932	4.993	41.112
Anno 2009	2.718	3.386	3.658	4.342	3.755	4.057	5.267	1.529	3.276	5.247	37.235
Anno 2008	4.281	4.305	4.363	5.030	4.177	3.038	4.518	2.772	4.586	4.950	42.020



# VOLUMI SCREENING COLORETTALE FATTURATI ASF 10 ANNI A CONFRONTO 2008-2016

PRESTAZIONI DI SCREENING PER ASF10 (VOLUMI)	Gennaio	Febbraio	Marzo	Aprile	Maggio	Giugno	Luglio	Agosto	Settembre	Ottobre	TOTALE periodo
Anno 2016	3.139	3.924	4.324	5.085	6.258	3.977	2.831	1.863	4.296	5.435	41.132
Anno 2015	4.856	4.190	5.705	5.833	4.554	5.195	3.921	881	2.287	4.596	42.018
Anno 2014	4.524	6.242	5.401	3.867	5.224	5.715	4.515	608	2.138	7.473	45.707
Anno 2013	3.623	5.564	5.827	3.937	4.950	3.629	4.121	2.086	2.692	8.772	45.201
Anno 2012	3.777	5.230	5.733	3.362	4.101	5.224	3.596	972	1.838	5.238	39.071
Anno 2011	1.831	4.621	7.820	4.215	3.828	4.202	2.770	427	4.207	5.290	39.211
Anno 2010	3.355	3.924	2.753	2.228	4.425	6.921	3.382	410	1.451	5.064	33.913
Anno 2009	3.115	4.039	7.304	3.858	4.472	4.571	3.000	163	1.265	4.354	36.141
Anno 2008	2.086	2.317	3.946	4.274	3.215	3.926	4.434	660	1.200	4.302	30.360

