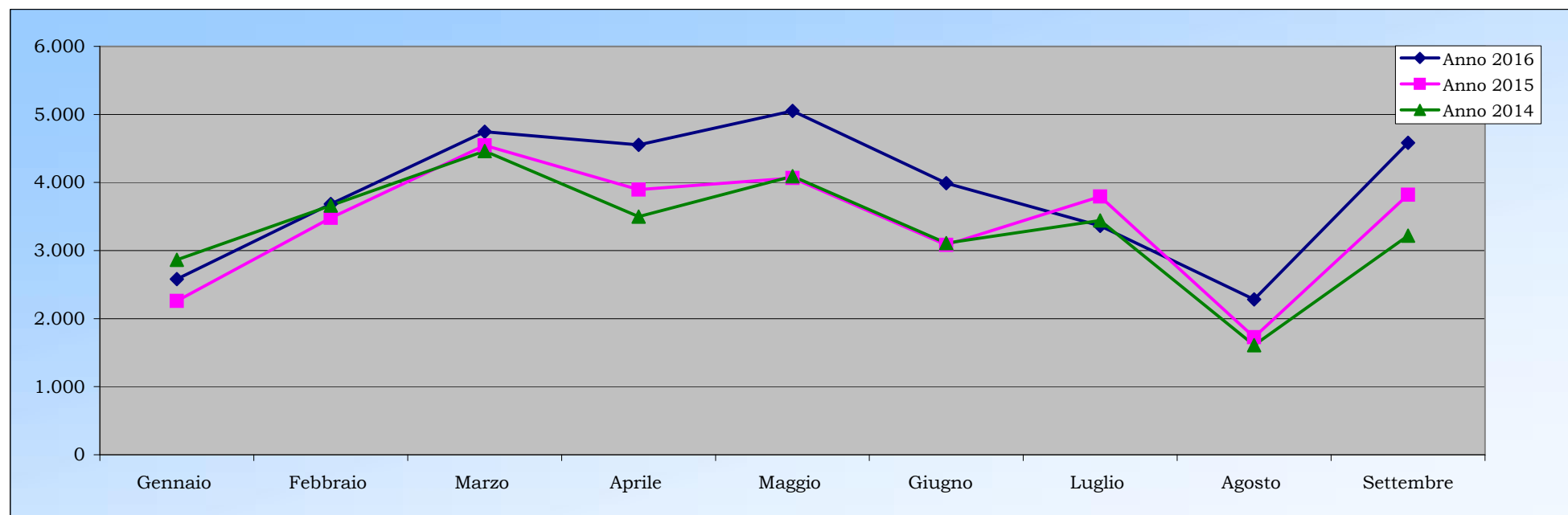


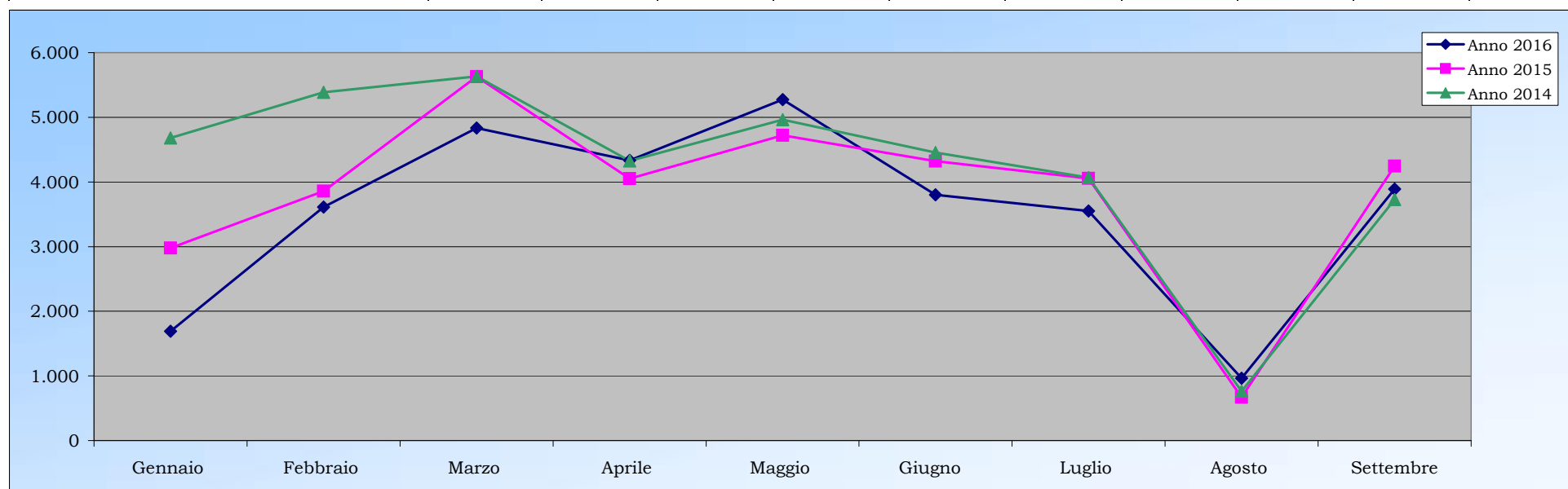
# VOLUMI SCREENING MAMMOGRAFICO FATTURATI ASF 10 ANNI A CONFRONTO 2008-2016

PRESTAZIONI DI SCREENING PER ASF10 (VOLUMI)	Gennaio	Febbraio	Marzo	Aprile	Maggio	Giugno	Luglio	Agosto	Settembre	TOTALE periodo
Anno 2016	2.582	3.684	4.747	4.553	5.050	3.991	3.361	2.284	4.583	34.835
Anno 2015	2.261	3.480	4.547	3.895	4.064	3.084	3.792	1.725	3.821	30.669
Anno 2014	2.865	3.661	4.462	3.500	4.092	3.109	3.443	1.609	3.218	29.959
Anno 2013	4.733	4.575	3.861	2.644	3.534	2.215	3.158	920	2.574	28.214
Anno 2012	3.252	2.996	4.626	3.189	3.306	3.350	2.482	2.319	2.896	28.416
Anno 2011	2.489	3.194	2.926	2.572	3.183	2.131	2.412	1.381	3.612	23.900
Anno 2010	2.542	2.963	3.831	3.470	2.940	2.387	2.354	1.139	3.017	24.643
Anno 2009	3.151	3.458	3.857	3.519	3.250	1.624	3.318	2.425	3.012	27.614
Anno 2008	2.392	4.038	3.308	3.455	3.661	2.380	3.107	1.149	4.153	27.643



# VOLUMI SCREENING SERVICE FATTURATI ASF 10 ANNI A CONFRONTO 2008-2016

PRESTAZIONI DI SCREENING PER ASF10 (VOLUMI)	Gennaio	Febbraio	Marzo	Aprile	Maggio	Giugno	Luglio	Agosto	Settembre	TOTALE periodo
Anno 2016	1.689	3.611	4.835	4.334	5.273	3.801	3.549	966	3.891	31.949
Anno 2015	2.977	3.858	5.628	4.051	4.721	4.320	4.055	670	4.243	34.523
Anno 2014	4.682	5.388	5.632	4.327	4.964	4.454	4.068	762	3.728	38.005
Anno 2013	4.860	3.939	3.693	3.477	5.493	4.766	5.541	3.375	4.166	39.310
Anno 2012	3.595	3.014	3.197	3.341	4.890	4.382	6.162	2.457	4.858	35.896
Anno 2011	5.063	4.585	4.140	4.607	4.180	4.995	6.317	4.014	4.361	42.262
Anno 2010	3.507	3.973	5.920	4.254	5.025	2.729	2.099	2.680	5.932	36.119
Anno 2009	2.718	3.386	3.658	4.342	3.755	4.057	5.267	1.529	3.276	31.988
Anno 2008	4.281	4.305	4.363	5.030	4.177	3.038	4.518	2.772	4.586	37.070



# VOLUMI SCREENING COLORETTALE FATTURATI ASF 10 ANNI A CONFRONTO 2008-2016

PRESTAZIONI DI SCREENING PER ASF 10 (VOLUMI)	Gennaio	Febbraio	Marzo	Aprile	Maggio	Giugno	Luglio	Agosto	Settembre	TOTALE periodo
Anno 2016	3.139	3.924	4.324	5.085	6.258	3.977	2.831	1.863	4.296	35.697
Anno 2015	4.856	4.190	5.705	5.833	4.554	5.195	3.921	881	2.287	37.422
Anno 2014	4.524	6.242	5.401	3.867	5.224	5.715	4.515	608	2.138	38.234
Anno 2013	3.623	5.564	5.827	3.937	4.950	3.629	4.121	2.086	2.692	36.429
Anno 2012	3.777	5.230	5.733	3.362	4.101	5.224	3.596	972	1.838	33.833
Anno 2011	1.831	4.621	7.820	4.215	3.828	4.202	2.770	427	4.207	33.921
Anno 2010	3.355	3.924	2.753	2.228	4.425	6.921	3.382	410	1.451	28.849
Anno 2009	3.115	4.039	7.304	3.858	4.472	4.571	3.000	163	1.265	31.787
Anno 2008	2.086	2.317	3.946	4.274	3.215	3.926	4.434	660	1.200	26.058

